

Pratiques éducatives en promotion de la santé

Journée FemasIF – 2 juin 2018 –

Contribution de MO Frattini, PromoSanté Ile-de-France

Plan

- Quelques concepts qui décalent le propos quant à l'éducation
- Des exemples concrets d'implication des professionnels de santé dans des projets de Promotion de la santé
- Une plateforme ressources en promotion de la santé : PromoSanté IdF au service et en partenariat avec les acteurs de la promotion de la santé

La charte d'Ottawa - 1986

« La promotion de la santé est le **processus qui confère aux populations les moyens d'assurer un plus grand contrôle sur leur propre santé**, et d'améliorer celle-ci. »

C'est un processus social et politique global, qui comprend non seulement des actions visant à **renforcer les aptitudes et les capacités des individus** mais également des mesures visant à **changer la situation sociale, environnementale et économique** (...).

La participation de la population est essentielle dans toute action de promotion de la santé. »



Agir sur les déterminants individuels et/ou les déterminants environnementaux

- Education pour la santé

A pour but que chaque citoyen acquiert, tout au long de sa vie, des compétences et les moyens lui permettant de promouvoir sa santé et sa qualité de vie

- Promotion de la santé

Invite à questionner toutes les initiatives pouvant influencer sur la santé des populations : agriculture, fiscalité, logement, emploi...

Santé positive plutôt que gestion des risques

- Reconnaissance de la vitalité, de la puissance et de la qualité des défenses pour faire face aux défis journaliers, corporel, mental et social.
- Importance de stratégies permettant de prendre en compte une combinaison de déterminants (vis à vis de situations ou conditions).
- La cible à atteindre est considérée sous un angle positif.
- Les stratégies comme l'empowerment, l'accroissement de l'efficacité individuelle et des appuis sociaux sont des exemples de cette approche.

Développer les compétences psycho- sociales

« Capacités d'une personne à répondre avec efficacité aux exigences et aux épreuves de la vie quotidienne.

Aptitude d'une personne à maintenir un état de bien-être mental, en adoptant un comportement approprié et positif à l'occasion des relations entretenues avec les autres, sa propre culture et son environnement. » [OMS, 1993]

- « Elles se situent dans une **perspective d'action**, sont en grande partie apprises et sont structurées en combinant **savoir agir, vouloir agir et pouvoir agir**.
- Elles sont impliquées dans tous les moments de la vie (life skills), notamment dans l'apprentissage scolaire et la santé. » [*Jacques Fortin , 2012*]

Classification des CPS

En 1993¹

Savoir résoudre
des problèmes

Savoir prendre
des décisions

Avoir une pensée créative

Avoir une pensée critique

Savoir communiquer
efficacement

Être habile dans les
relations interpersonnelles

Avoir conscience
de soi

Avoir de l'empathie

Savoir réguler ses
émotions

Savoir gérer
son stress



En 2001²

*Compétences
sociales*

Communication
verbale et non verbale

Empathie

Capacités de
résistance et
de négociation

Coopération

Plaidoyer

*Compétences
cognitives*

Prise de décision

Pensée critique
et
auto-évaluation

*Compétences
émotionnelles*

Régulation
émotionnelle

Gestion du stress
Auto-évaluation et
auto-régulation

Bouger et croquer la santé aux Ulis

**Prévention et prise en charge du surpoids et de l'obésité, à tout âge et pour
les populations à risque**

Exemple d'implication de professionnels de santé dans les 5 dimensions de la
charte d'Ottawa

Politique publique saine

Implication et financement du CMS par la municipalité

Conseil municipal des jeunes

Programme national et régional

Environnements favorables

Mise à disposition de **salles de sport** par le service municipal

Mise à disposition d'**éducateurs sportifs** de la ville

Travail avec les responsables de **restauration collective** (écoles et crèches)

Action communautaire

Formation des enseignants et cuisiniers (crèches et écoles)

Sensibilisation des **auxiliaires de vie**

Orientation des bénéficiaires vers des associations sportives

Evaluations régulières auprès des bénéficiaires

Recueil informel des **attentes**

Aptitudes individuelles

Entretiens diététiques individuels

Ateliers diététiques en groupe (ou multi-thématiques)

Séances hebdo d'**activité physique** adaptée

Activité physique **évènementielle**

Forum diabète + dépistage enfants

Réorientation services santé

Inciter les médecins à **orienter leurs patients** vers offre CMS ou partenaires

Partenariats avec des **médecins, IDE libéraux** (réseau RéPOP, bénévolat sur certaines actions)

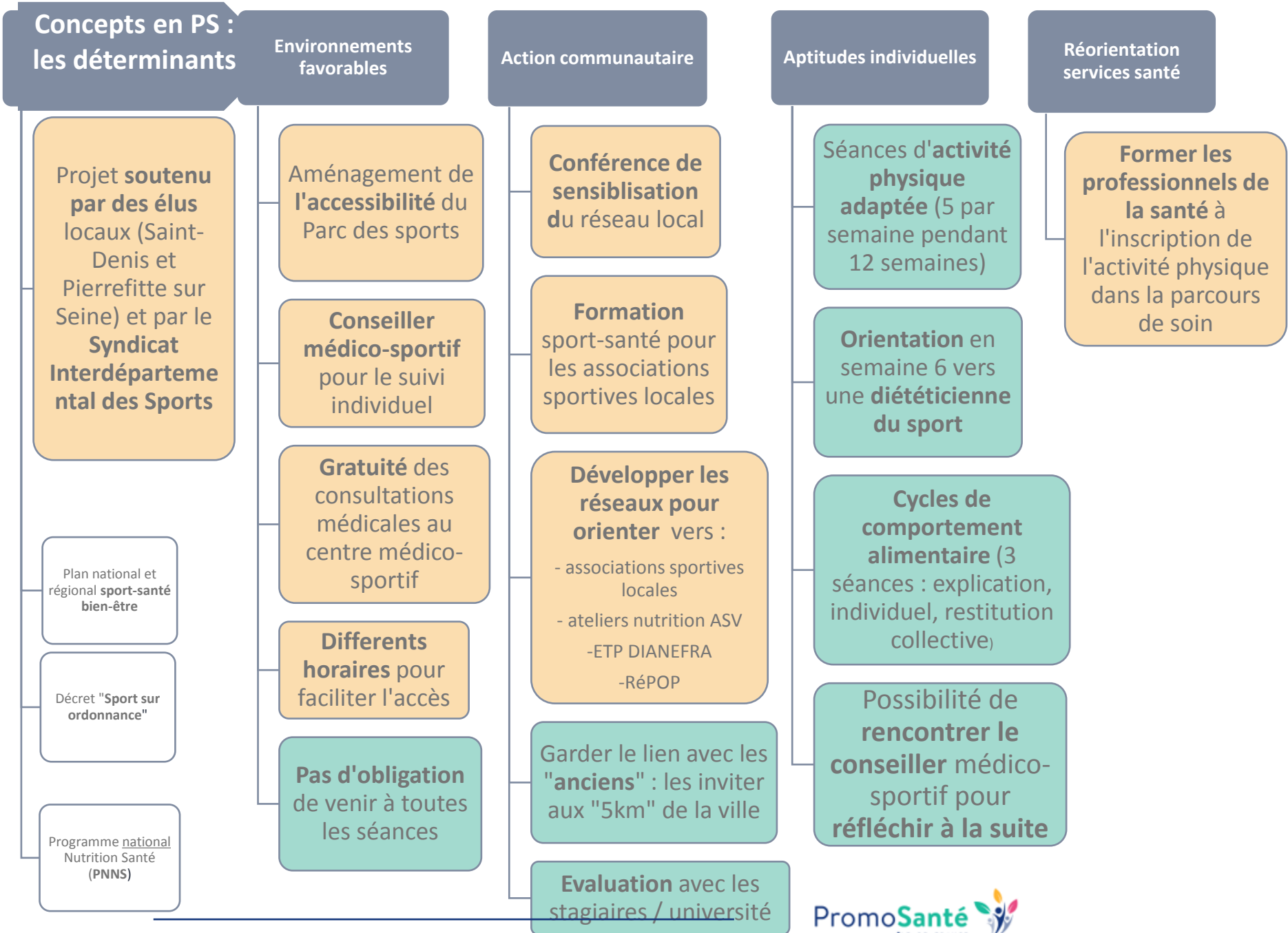
Bénéficiaires du programme :

- . Enfants scolarisés
- . Enfants/jeunes en surpoids/obésité
- . Femmes enceintes ou infertiles
- . Personnes avec handicap
- . Publics précaires ou ayant des difficultés avec la langue française
- . Seniors

DéfiFormeSanté

Programme de promotion de la santé par l'activité physique destiné aux personnes sédentaires, ou présentant une pathologie

Exemple d'implication de professionnels de santé dans les 5 dimensions de la charte d'Ottawa



Une plateforme
ressources en PS

PromoSanté Ile-de-France

Une plateforme ressources en promotion de la santé

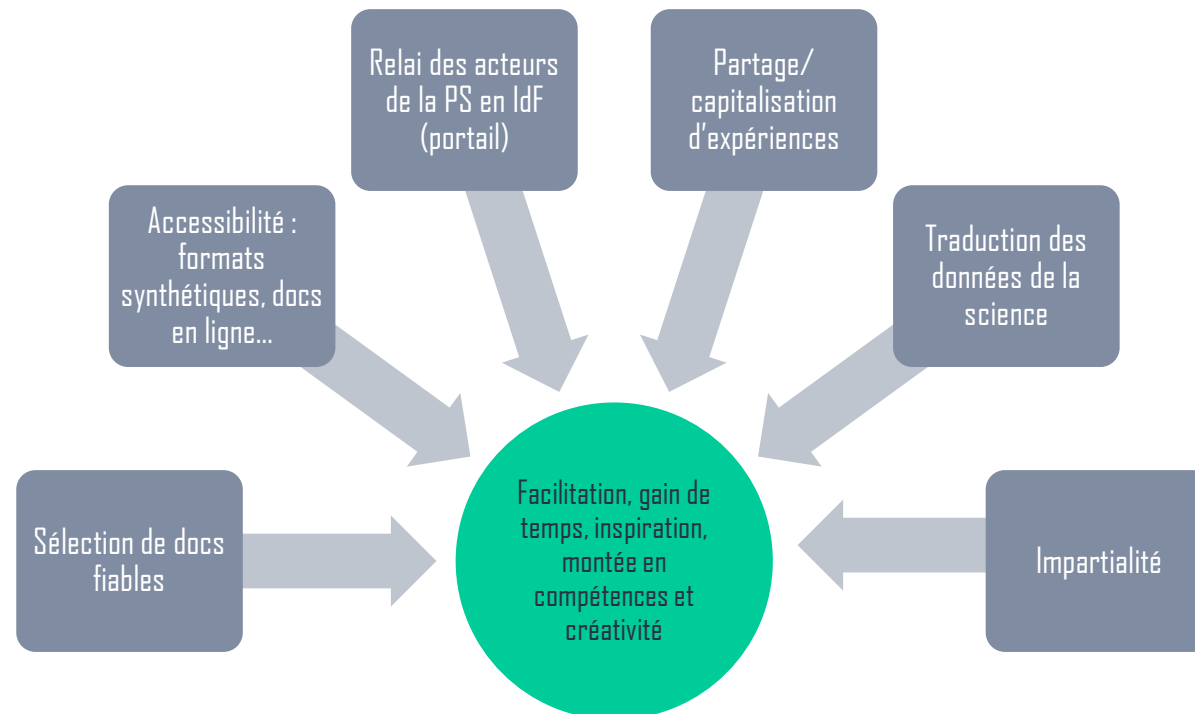
Aujourd'hui des ressources numériques

Demain ?

Un site pour accompagner les acteurs de la promotion de la santé en Ile-de-France

www.promosante-idf.fr

- Un périmètre large : les thèmes de la promotion de la santé au sens de la charte d'Ottawa.
- Des publics multiples (professionnels de santé, du médico-social, éducateurs, associations, élus...), en particulier porteurs de projets, non experts en promotion de la santé.



Site internet Arborescence

DOSSIERS COMPRENDRE & AGIR



DOSSIER NUTRITION (alimentation et activité physique)

Les liens entre nutrition et santé sont avérés. Ce dossier vous permet d'approfondir vos connaissances et vous donne de multiples ressources utiles au montage d'un projet.

[Voir le dossier](#)

NOS PUBLICATIONS

[TOUTES LES ARCHIVES](#)

Lettre d'information n°3

19/12/2017

A la Une : Un ménage francilien sur quatre concerné par une forme de pauvreté

[Lire la newsletter](#) (pdf - 626.14 Ko)

Paroles autour... #02

25/01/2018

« Éducation nutritionnelle, promotion de l'activité physique et précarité »
Journée organisée par le Codes93, le 27 juin 2017, à Bobigny.

[Accéder au e-magazine](#)

S'inscrire à la newsletter

Votre adresse email

OK

ACTUALITÉS

[TOUTES LES ACTUALITES](#)

**Stratégie nationale de santé
2018-2022**

**Contrat local de santé Ile-de-
France : rapport intermédiaire
de l'évaluation de processus**

**Force de Fraps : Les données
probantes en promotion de la
santé**

AGENDA

| | | |
|------------|---|--------------------------------|
| 09 fév. | L'éducation sentimentale et sexuelle à l'adolescence pour tous, est-ce possible ? Comment ? <i>Paris (75013)</i> | En savoir plus |
| 14 fév. | Accompagner les familles après un comportement violent <i>Paris (75008)</i> | En savoir plus |
| 14 fév. | Rencontre institutionnelle & professionnelle de la petite enfance <i>Paris (75019)</i> | En savoir plus |

Tous les événements →

Merci

www.promosante-idf.fr

Suivez-nous – faites nous des retours – dites nous ce qui vous serait utile
Abonnez-vous à notre lettre d'information